

# COMMUNE DE GUEBWILLER



## LOTISSEMENT "SCHIMBERG"

### PERMIS D'AMENAGER

Plan de commercialisation

#### MAITRE D'OUVRAGE



10, Place du Capitaine Dreyfus  
68000 COLMAR  
Membre de l'UNAM  
E-mail: s.g@sovia-68.fr

Tél. : 03-89-22-95-10  
Fax : 03-89-22-95-11

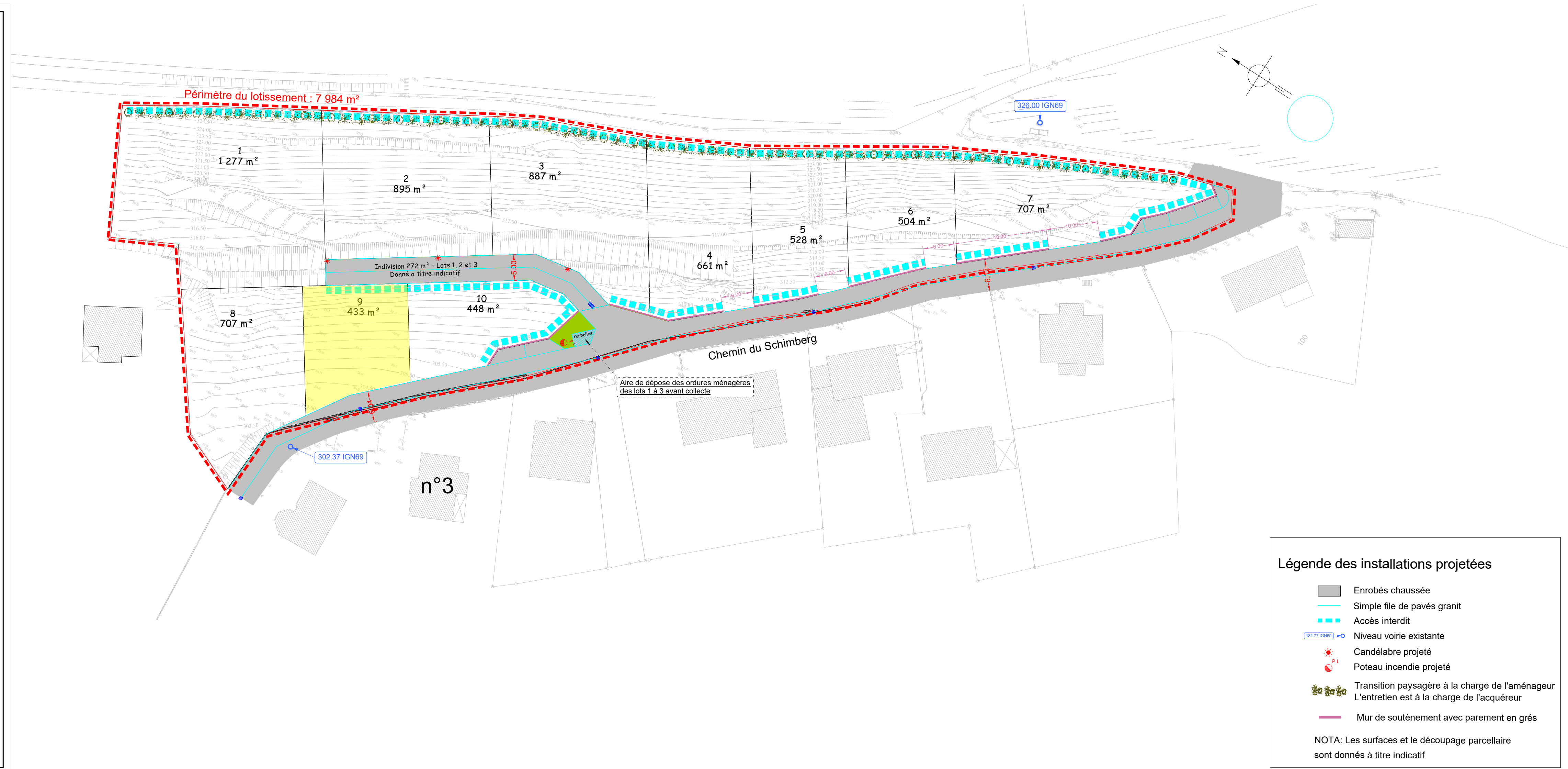
#### MAITRE D'OEUVRE



9, Place du Capitaine Dreyfus  
68000 COLMAR  
Tél. : 03-89-20-39-72  
Fax : 03-89-20-39-73

Echelle : Sans

Indice	Date	Modifications	Dessiné par	Vérifié par
0	02/08/2022	Emission du document	RB	PB
1	17/08/2022	Prise en compte remarques SOVIA + Surfaces géomètre	RB	PB
2	21/02/2023	Modification surface lot 7	PB	RB
3	12/02/2024	Mise à jour surface lot 5	RB	PB



#### Légende des installations projetées

- Enrobés chaussée
- Simple file de pavés granit
- Accès interdit
- Niveau voirie existante
- Candélabre projeté
- Poteau incendie projeté
- Transition paysagère à la charge de l'aménageur  
L'entretien est à la charge de l'acquéreur
- Mur de soutènement avec parement en grés

NOTA: Les surfaces et le découpage parcellaire sont donnés à titre indicatif